

Notas de Integração

Manufacturer:	Controlart
Model Number(s):	Módulos IP
g! Core Module Version:	8.7.602
Driver Developer:	Zoom Digital Home
Document Revision Date:	22/01/2024

Visão geral

Este é um driver bidirecional para integração dos módulos Controlart IP Relé e Dimmer por conexão ethernet.

Recursos suportados

- **Switch e Dimmer:** Controle das saídas dos módulos com retorno de status.
- **Cortinas:** Controle de canais configurados para cortinas, abrir/parar/fechar.
- **Eventos de entrada:** Reporta eventos das entradas para o sistema Elan (click e hold).

Qualquer recurso não especificamente indicado como suportado deve ser considerado sem suporte.
--

Licenciamento

Este driver funciona por um período de avaliação. Depois disso, é necessário inserir uma chave de licença para funcionar.

Licenças podem ser obtidas entrando em contato conosco pelo drivers@zoomdigitalhome.com.br. As licenças são emitidas e vinculadas por controlador. Você só precisa de uma única chave de licença para várias instâncias no mesmo controlador.

Suporte ao revendedor

Qualquer ajuda ou dúvida de suporte, entre em contato drivers@zoomdigitalhome.com.br.

Configuração do dispositivo

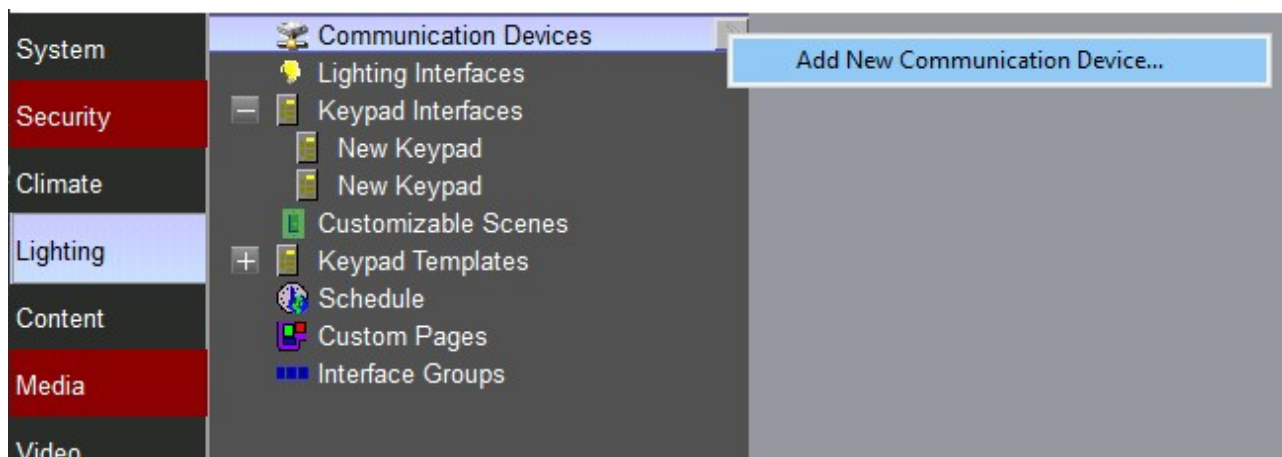
Configure o dispositivo conforme recomendado pelas instruções do fabricante.

Preste atenção ao endereço IP e à porta de comunicação.

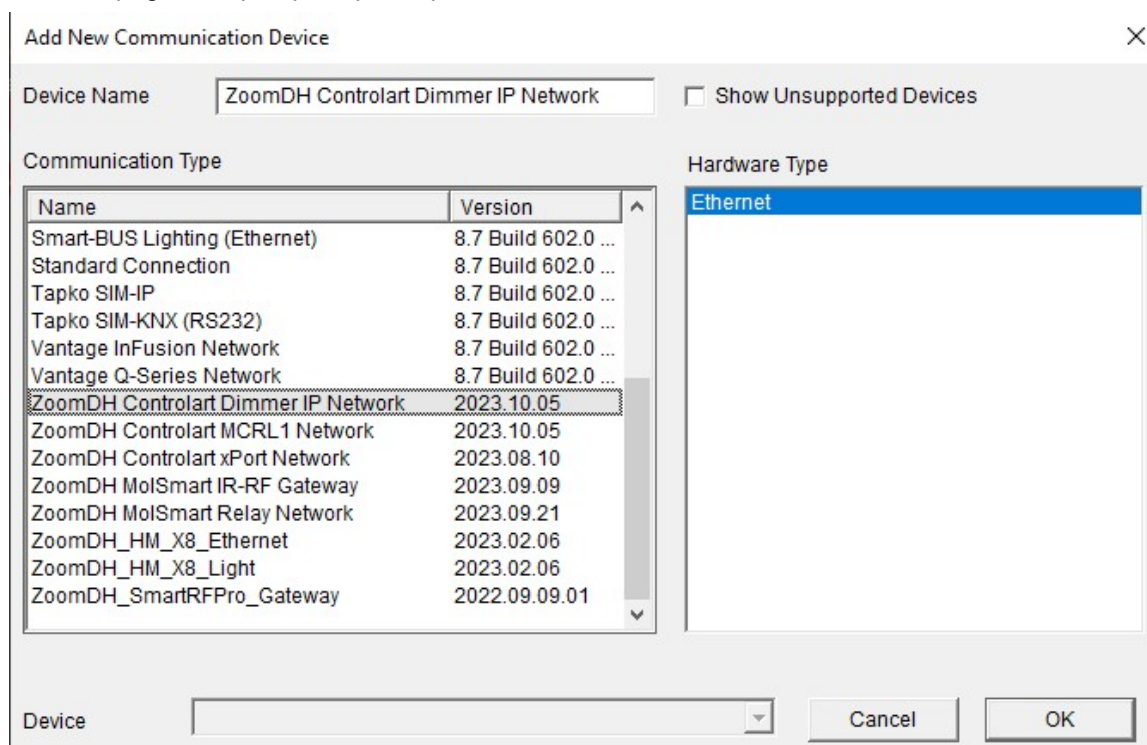
Defina um IP estático ou reserve-o no servidor DHCP.

Processo de Instalação

1. Verifique a versão mais recente do driver em www.zoomdigitalhome.com.br/drivers
2. Na guia de Iluminação no configurador, adicione um novo 'Communication Device'.



3. Use o página de pesquisa para apontar o local onde você salvou o driver.



4. Selecione o driver e clique em OK.
5. O driver de comunicação adicionará drivers adicionais de iluminação e entrada/saída.

6. Configure o endereço IP do dispositivo, em 'IP Address' e confira o número da porta de comunicação (padrão: 4998).

System		Communication Device: ZoomDH Controlart Dimmer IP Network	
Security	ZoomDH Controlart xPort Network	Name	ZoomDH Controlart Dimmer IP Network
Climate	ZoomDH Controlart Dimmer IP Network	System #	18597
Lighting	Lighting Interfaces	Device Type	Ethernet
	ZoomDH Controlart xPort Gateway	Driver Name	ZoomDH Controlart Dimmer IP Network
	Lighting Devices (None)	Driver Version	2023.10.05
Content	Motor 49-62-69	Driver Vendor	Zoom Digital Home
	Cortina 49-62-69	Installed	10/17/2023 19:44
Media	ZoomDH Controlart xPort Light	License Key	
Video	Dimmer Settings	License Status	Trial
	Dimmer Device	Driver Information	Perio-do de teste: 5 dias restantes.
Messaging	Dimmer Settings	Developer Debug	
	Output 1	IP Address	192 . 168 . 252 . 0
Irrigation	Output 2	Port	4998
Pool Control	Output 3		
Utilities	Output 4		
	Output 5		
	Output 6		
	Output 7		

7. Se necessário, em 'Dimmer Settings' configure os níveis mínimos e máximos das saídas dimmerizáveis.

System		Dimmer Settings	
Security	ZoomDH Controlart xPort Network	Configuracoes dos canais dimmerizaveis	
Climate	ZoomDH Controlart Dimmer IP Network	Canal 1 Min	0
Lighting	Lighting Interfaces	Canal 1 Max	255
	ZoomDH Controlart xPort Gateway	Canal 2 Min	0
	Lighting Devices (None)	Canal 2 Max	255
Content	Motor 49-62-69	Canal 3 Min	0
	Cortina 49-62-69	Canal 3 Max	255
Media	ZoomDH Controlart xPort Light	Canal 4 Min	0
Video	Dimmer Settings	Canal 4 Max	255
	Dimmer Device	Canal 5 Min	0
Messaging	Dimmer Settings	Canal 5 Max	255
	Output 1	Canal 6 Min	0
Irrigation	Output 2	Canal 6 Max	255
Pool Control	Output 3	Canal 7 Min	0
Utilities	Output 4		
	Output 5		
	Output 6		
	Output 7		

Erros comuns

- Configurações incorretas de endereço IP ou porta TCP.

Registo de alterações

2024.01.22 – Adicionado teste para confirmar o ID do módulo nas mensagens de feedback.

2023.12.11 – Adicionado propagação de msg de keepalive para os drivers de I/O.

2023.10.05 – Versão Inicial.

Informações do parceiro desenvolvedor ELAN

Este driver ELAN foi escrito e é suportado por:



www.zoomdigitalhome.com.br
drivers@zoomdigitalhome.com.br